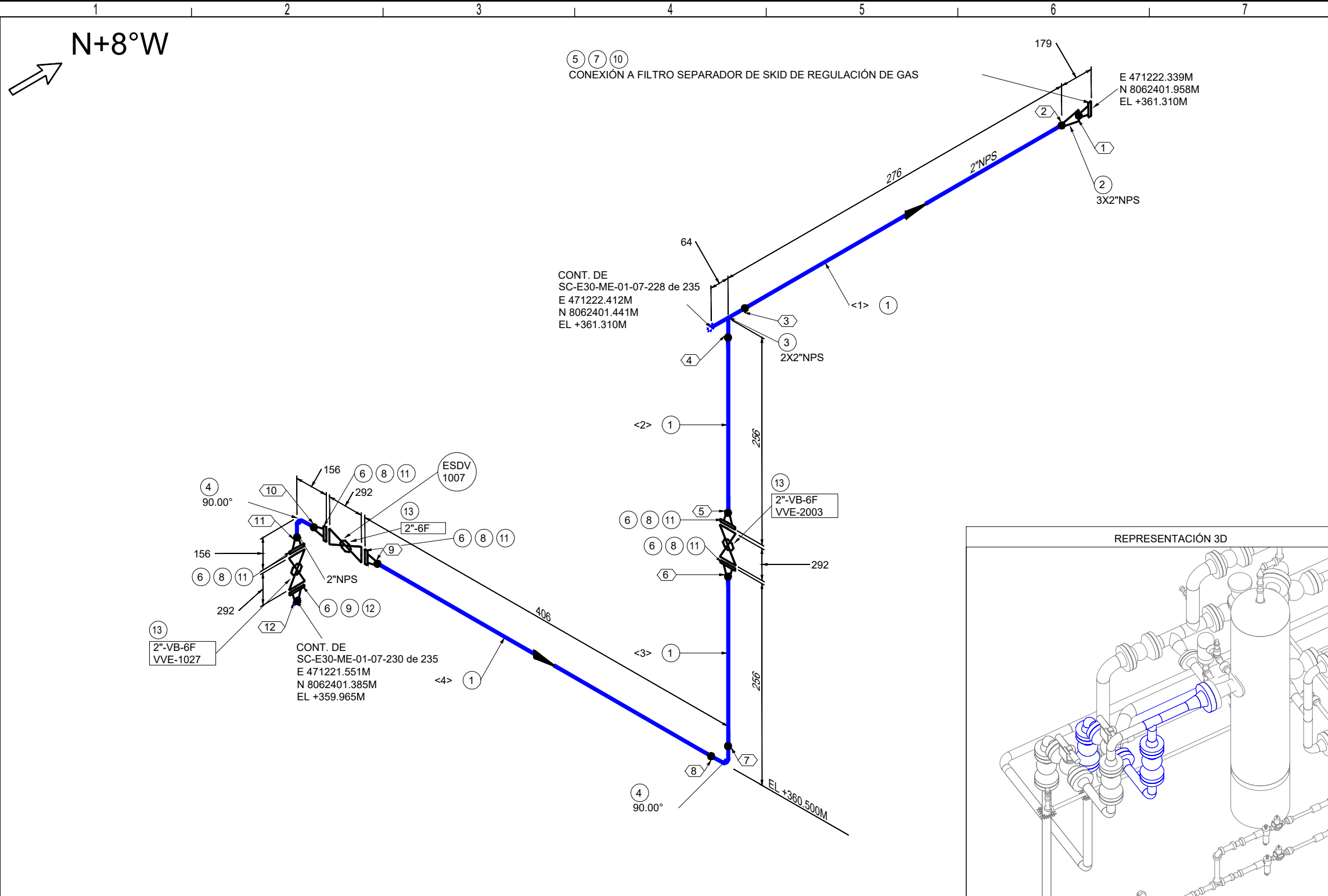
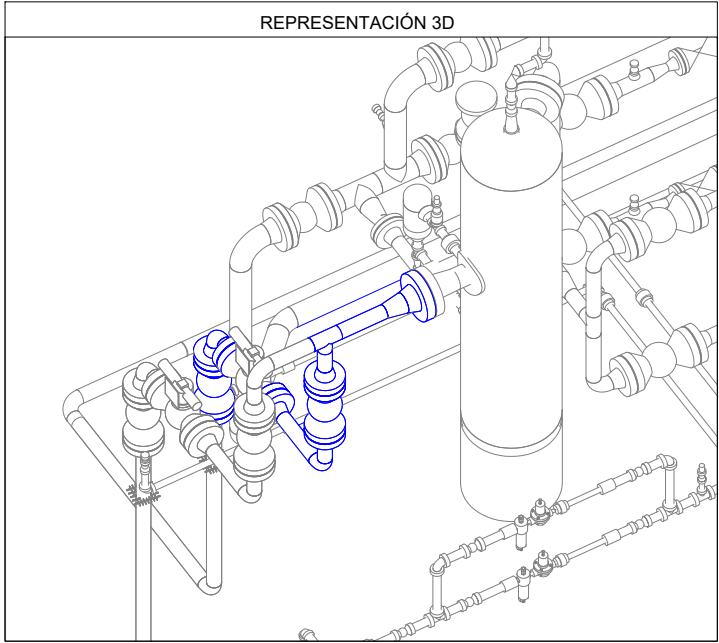


F  
E  
D  
C  
B  
A



LISTA DE MATERIALES				
No.	TAM. [pulg]	DESCRIPCIÓN	CANT. [mm][pza]	
1	2	TUBERÍA SIN COSTURA, ASTM A-106 GR. B, SCH. 80, ASME B36.10, BW.	674 mm	
2	3X2	REDUCCIÓN CONCÉNTRICA, ASTM A-234 GR. WPB, SCH. 80x80, ASME B16.9, BW.	1	
3	2X2	TE NORMAL, ASTM A-234 GR. WPB, SCH. 80, ASME B16.9, BW.	1	
4	2	CODO 90° RL, ASTM A-234 GR. WPB, SCH. 80, ASME B16.9, BW.	2	
5	3	BRIDA WN/RF, ASTM A-105, SCH. 80, 600#, ASME B16.5	1	
6	2	BRIDA WN/RF, ASTM A-105, SCH. 80, 600#, ASME B16.5	6	
7	3	EMPAQUETADURA, 304SS ESPIRALADA ANILLO CENTRADOR INTERNO Y EXTERNO / SIN ASBESTOS, 600#, ASME B16.20, e=1/8"	1	
8	2	EMPAQUETADURA, 304SS ESPIRALADA ANILLO CENTRADOR INTERNO Y EXTERNO / SIN ASBESTOS, 600#, ASME B16.20, e=1/8"	5	
9	2	KIT DIELECTRICO, TIPO VCS, NÚCLEO SS 316, REVESTIMIENTO NEMA G-10, SELLO PTFE, e=0260", 600#	1	
10	3/4	(8) ESPARRAGOS C/2 TUERCAS, ASTM A-193 Gr. B7 ZINC, ASME B18.2.1/A-194 Gr. 2H ZINC, ASME B18.2.2, (3"-600#) (DIAM=3/4" LG=140MM)	1	
11	5/8	(8) ESPARRAGOS C/2 TUERCAS, ASTM A-193 Gr. B7 ZINC, ASME B18.2.1/A-194 Gr. 2H ZINC, ASME B18.2.2, (2"-600#) (DIAM=5/8" LG=120MM)	5	
12	5/8	(8) ESPARRAGOS C/2 TUERCAS, ASTM A-193 Gr. B7 ZINC, ASME B18.2.1/A-194 Gr. 2H ZINC, ASME B18.2.2, (2"-600#) (DIAM=5/8" LG=130MM)	1	
13	2	VÁLVULA BOLA, PASO TOTAL, OPERADO A PALANCA, API 6D, 600#, RF, CUERPO Y BOLA ASTM A-105	3	

LISTA DE CORTE				
PZA.	TAM.	LONG.	EXT. 1	EXT. 2
<1>	2"	212	BISELADO	BISELADO
<2>	2"	112	BISELADO	BISELADO
<3>	2"	100	BISELADO	BISELADO
<4>	2"	250	BISELADO	BISELADO



Av. Doble Vía a la Guardia, Km. 3½, entre 4to y 5to Anillo  
+591-3-3529270  
+591-3-3523713  
<http://www.bolinter.com>  
[bolinter@bolinter.com](mailto:bolinter@bolinter.com)

Presión de Diseño: 1480 Psig  
Temp. de Diseño: 100° F

Pintura: Si ☒ No ☐ Aislación: Si ☐ No ☒ END: 100% Servicio: Gas de Servicio

**SIMBOLOGÍA**

Tub. Nueva Aérea

Tub. Nueva Ent.

Tub. Exist. Aérea

Tub. Exist. Ent.

Junta Soldada

Junta Enchufe

Junta Roscada

Continuación de Línea

Sentido de Flujo

Cambio de Condición Aérea/Enterrado

Item

Nº Juntas

Instrumento Indicador

Tie-In

**NOTAS GENERALES**

1. Medidas en Milímetros a Menos que se Especifique lo Contrario.

2. Código de Diseño ASME B31.8.

**YPFB TRANSPORTE S.A.**

GERENTE DE PROY.: Ivan Meneses

REVISOR 1: Jafeth Acha

REVISOR 2: Felix Zarate

REVISOR 3: Walter Escobar

**CONTRATISTA**

GERENTE DE PROY.: Franklin Argandoña

REVISOR 1: Wilbert Mendez

REVISOR 2: Jorge Togo

REVISOR 3: Rudy Monasterio

02/Sep/24	R. Mendoza	R. Monasterio	J. Togo	F. Argandoña	1	Conforme a Obra	Bolinter Ltda.	
07/May/24	B. Sandóval	R. Monasterio	W. Chávez	F. Argandoña	0	Aprobado para Construcción	Bolinter Ltda.	
FECHA	DIBUJO	Calidad	Técnico	REVISOR	APROBÓ	REV.Nº	DESCRIPCIÓN	EMPRESA

**Transporte S.A.**

Ubicación: **Colpa - Belgica (SCZ)**

Etap: **Conforme a Obra**

Código: **SC-E30-ME-01-07-229 de 235**

Proyecto: **Ingeniería y Construcción para el proyecto Estación de Compresión Colpa Fase I**

Título del Plano: **Isométrico 2"-0.218-B-(FG-6)-2010 Sistema Gas de Servicio**

Formato: **Tabloide: 279 mm x 432 mm**